

Sugestões para o Funcionamento das Atividades Essenciais

Conselho Empresarial de Saúde da ACMinas presidido pela **Dra. Isis Sant'Ana de Oliveira**

A epidemia do novo Coronavírus (COVID-19) ligou um alerta em todo mundo. Em razão disso, o Conselho Empresarial de Saúde da ACMinas sugere que a população adote medidas abaixo para preservar a saúde e evitar a propagação do vírus. A ACMinas está com você e sua família no combate ao Covid-19.

- ✓ **Disponibilizar** na entrada do estabelecimento uma das maneiras de higienização das mãos (**álcool gel ou lavagem com água e sabão**) e solicitar que todos os indivíduos o façam antes de entrar.
- ✓ **Aferição da temperatura dos clientes** e em caso de detecção de febre não permitir a entrada e orientar a procurar o atendimento através dos canais indicados para o caso.
- ✓ Supermercados e outros estabelecimentos que utilizem carrinhos devem **deixar ao lado álcool para a higienização** dos mesmos antes da utilização.
- ✓ Controle de entrada de pessoas para garantir a **distância mínima de 2m** entre as mesmas dentro do estabelecimento.
- ✓ **Controle da fila de entrada** e outras filas necessárias dentro do estabelecimento para que as pessoas mantenham a distância de segurança, pode ser feito através de marcação no chão indicando onde as pessoas devem aguardar.
- ✓ **Uso de máscara cirúrgica para todos os funcionários** que devem ser trocadas a cada 4h ou antes em caso de umidade da mesma.
- ✓ **Higienização das superfícies utilizadas** para o atendimento (balcões e outros) após cada cliente.
- ✓ **Higienização das mãos dos funcionários** entre todos os atendimentos.

✓ **Manter distância mínima** entre o profissional e o cliente de pelo menos 2m.

✓ Orientar aos trabalhadores que mantenham os **cabelos presos e que não usem bijouterias, relógios e outros adereços.**

✓ **Em caso de funcionário com sintoma gripal encaminhar ao médico.** No momento a orientação do Ministério da Saúde é de afastamento deste e de seus contactantes domiciliares por 15 dias. Conforme os testes forem sendo disponibilizados essa diretriz poderá ser mudada.

✓ **Funcionários do grupo de risco** (maiores de 60 anos ou pacientes com comorbidades crônicas) devem **permanecer em isolamento.**

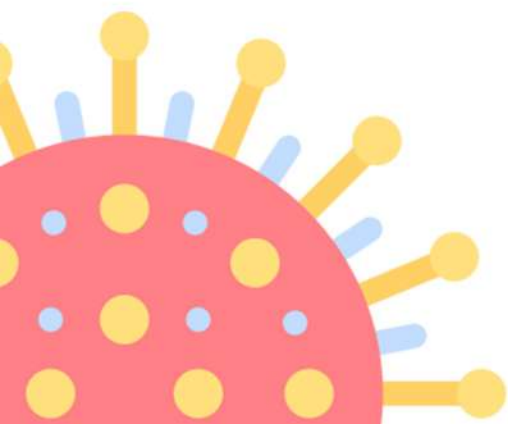
✓ **Reduzir a escala de funcionários** caso seja necessário para manter o afastamento de pelo menos 2m entre eles.

✓ **Treinamento dos profissionais sobre a Covid**, sobre a importância do protocolo de segurança e sobre as medidas que devem ser adotadas ao chegar em casa (deixar os sapatos do lado de fora e usar apenas um todos os dias, retirar a roupa na área de serviço e colocar para lavar imediatamente ou colocar em um saco plástico até a lavagem e tomar banho antes de ter contato com qualquer familiar, manter distância de segurança de familiares do grupo de risco).

✓ **Orientar os funcionários** que utilizem o **transporte público** sobre os cuidados necessários dentro destes.

✓ **O ideal** é que os funcionários levem uma **muda de roupa para que troquem** ao chegar ao trabalho após a higienização adequada para iniciar a jornada de trabalho.

Juntos venceremos o vírus!



Conselho Empresarial
de Saúde da ACMinas



ACMinas 1901
ASSOCIAÇÃO COMERCIAL E EMPRESARIAL DE MINAS
DESENVOLVIMENTO COM JUSTIÇA SOCIAL

